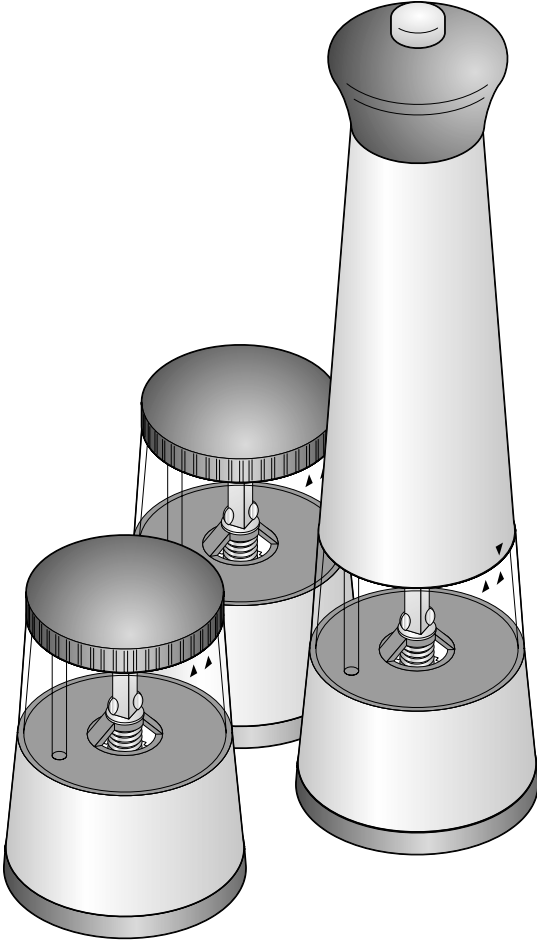


Pille alıřan baharat deęirmeni



Değerli Müşterimiz!

Yeni baharat değirmeniniz bir seramik öğütücüsü ile donatılmıştır ve sadece düğmeye basarak tuz, karabiber ve diğer baharatlar veya kurutulmuş otlar öğütülür.

Pratik „tıkla ve çevir“-mekanizması sayesinde üç baharat haznesi arasında kolayca seçim yapabilirsiniz. Öğütme derecesi kademesiz ayarlanabilir ve monte edilmiş LED sayesinde optimum dozaj rahatça anlaşılır.

Afiyet olsun!

Tchibo Ekibiniz



www.tchibo.com.tr/kilavuzlar

Güvenlik uyarıları

Güvenlik uyarılarını dikkatle okuyun ve kaza sonucu ortaya çıkabilecek yaralanmaları ve hasarları önlemek için ürünü yalnızca bu kullanım kılavuzunda belirtildiği şekilde kullanın.

Gerektiğinde tekrar okumak üzere bu kılavuzu saklayın.

Bu ürün başkasına devredildiğinde, bu kılavuz da beraberinde verilmelidir.

Kullanım amacı

Elektrikli baharat değirmeni karabiber çekirdeklerinin, tuz kristallerinin ya da kuru baharatların öğütülmesi için tasarlanmıştır.

Ev ihtiyacı miktarlarına göre tasarlandığından ticari amaçlı kullanım için uygun değildir.

Çocuklar için TEHLİKE

- Piller yutulduğunda hayati tehlike oluşabilir.
Bir pil yutulursa, 2 saat içerisinde ağır içsel yanmaya neden olur ve ölüme neden olabilir. Bu nedenle yeni ya da eski pilleri ve ürünü küçük çocukların erişemeyeceği yerde saklayın.
Bir pilin yutulduğundan veya farklı bir şekilde vücudunuza girdiğinden şüpheleniyorsanız, derhal tıbbi yardım isteyin.
- Çocukları ambalaj malzemesinden uzak tutun.
Aksi takdirde boğulma tehlikesi vardır!

Yaralanma UYARISI

- Eđer cihaz içindeki pil akmışsa asla cildinize, gözlerinize ve mukoza bölgelerine temas ettirmeyin. Gerektiğinde temas eden yerleri temiz suyla yıkayın ve hemen bir doktora başvurun.
- Piller şarj edilmemeli, bölünmemeli, ateşe atılmamalı veya kısa devre yapılmamalıdır.

DİKKAT - Maddi hasar tehlikesi var

- Değirmeni içerisinde öğütülecek malzeme olmadan çalıştırmayın, aksi halde seramik değirmen hasar görebilir.
- Nemli ya da yağlı baharatları öğütmeyin. Değirmen tıkanabilir.
- Pilleri aşırı ısıdan koruyun. Pilleri, enerjisi azaldığında veya ürünü uzun süre kullanmayacaksanız üründen çıkarın. Bu sayede pillerin akması ile oluşabilecek hasarları önlemiş olursunuz.
- Tüm pilleri daima birlikte değiştirin. Eski ve yeni pilleri; farklı tip, marka ve kapasitedeki pilleri bir arada kullanmayın.
- Pilleri yerleştirirken kutuplarının doğru yerleştiğine (+/-) dikkat edin.
- Gerekliyorsa pilleri ve cihaz kontaklarını takmadan önce temizleyin. Aşırı ısınma tehlikesi!
- Takılan LED değiştirilemez ve değiştirilmemelidir.
- Değirmeni veya parçalarını asla suya ya da başka bir sıvı içerisine daldırmayın.
- Temizleme için tahriş edici ya da aşındırıcı kimyasallar veya sert fırçalar vb. kullanmayın.

Teknik bilgiler

Model:	604 529
Piller:	4 adet LR03 (AAA)/1,5V
Tchibo için özel olarak üretilmiştir :	Tchibo GmbH, Überseering 18, 22297 Hamburg, Germany, www.tchibo.com.tr

Ürün geliştirmeleri çerçevesinde üründe teknik ve dizayn değişikliği yapma hakkımız saklıdır.



Genel bakış (ambalaj içeriği)

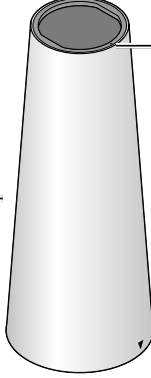
Açma şalteri



Baharat değirmeninin başlığı

İşaret

Gövde



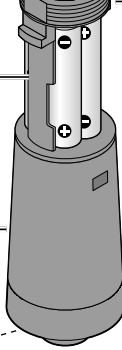
İşaret

Pil yuvası



Dişli

Motor

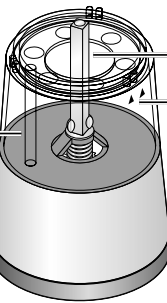


LED lambası

Baharat haznesi

Işıklı tüp

Koruyucu başlık



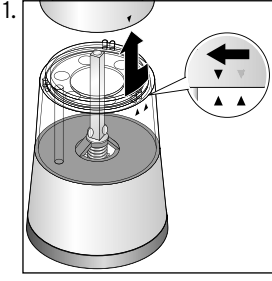
Öğütme çubuğu

İşaretlemeler

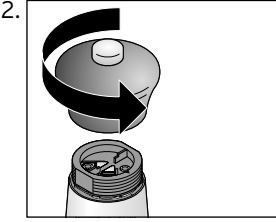
(resimde yer almayan):
ilave olarak 2 adet aroma
kapaklı baharat haznesi

Öğütme derecesi ayar çarkı

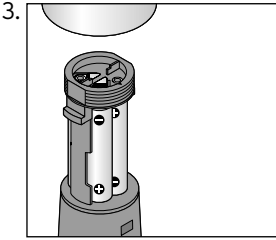
Çalıştırma



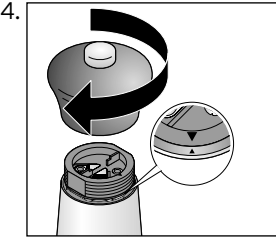
Bir elinizle baharat haznesini sıkıca tutun. Gövdeyi serbest elinizle saat yönünde sonuna kadar döndürerek baharat haznesinden çıkarın.



Baharat değirmeninin başlığını çevirerek çıkarın.



Pil yuvasıyla birlikte motoru gövdeden çıkarın ve şarjlı pilleri resimde gösterildiği gibi yerleştirin. Kutupların (+/-) doğru olmasına dikkat edin.

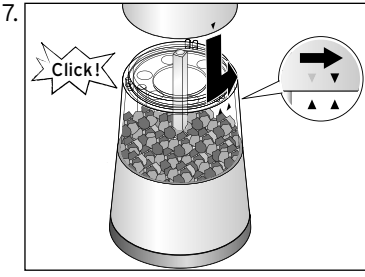


Motoru yeniden gövdenin içine itin. Dişli, motorun üstünde gövdeden çıkıncaya kadar motoru yavaşça çevirin.

Doğru şekildeki konum ayrıca gövdedeki ve dişli kenarındaki üçgen işaretlerden de anlaşılır.

5. Başlığı, çevirerek yeniden motorun dişli tertibatına takın.

6. Öğütülecek malzemeyi baharat haznesine doldurun.



Gövdeyi resimde görüldüğü gibi baharat haznesine yerleştirin ve saatin aksi yönünde sıkıca çevirin. Gövde duyulur ve hissedilir şekilde yerleşmelidir.

Kullanım

1. Koruyucu kapağı baharat değirmeninin altından çıkarın.

DİKKAT - Maddi hasar tehlikesi var

Değirmeni içerisinde öğütülecek malzeme olmadan çalıştırmayın, aksi halde seramik değirmen hasar görebilir.

- 2.



Değirmeni çalıştırmak için açma şalterine basın.

LED lambası yanar.

Şaltere bastığınız sürece öğütücü çalışır ve aydınlatması yanar.

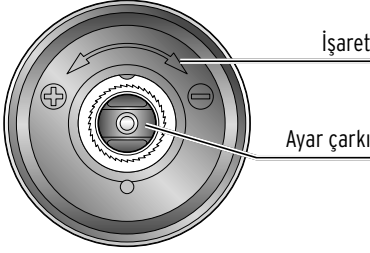
Baharat haznesini değiştirme

1. Bir elinizle baharat haznesini sıkıca tutun.
Gövdeyi serbest elinizle saatin aksi yönünde sonuna kadar döndürerek baharat haznesinden çıkarın.
2. Seçilen diğer baharat haznesinin aroma kapağını çıkarın, bunu söktüğünüz baharat haznesine takın ve saat yönünde sıkıca çevirin.
3. Seçilen baharat haznesine gerekirse öğütülecek malzemeyi doldurun.
4. Gövdeyi seçilen baharat haznesine yerleştirin ve saat yönünde sıkıca çevirin. Gövde duyulur ve hissedilir şekilde yerleşmelidir.

Öğütme derecesini ayarlama

1. Değirmen haznesinde örn. hala öğütülecek malzeme varsa: Değirmeni önce baş aşağıya çevirin ve değirmenden çıkarmak için açma şalterine kısa basın.

2.



Öğütme derecesini kademesiz şekilde ayarlamak için ayar çarkını çevirin. Bu aşamada değirmenin altındaki işaretleri dikkate alın.

İnce öğütme derecesi: Ayar çarkını saat yönünde – yönüne çevirin.

i En ince ayarda dahi öğütücüde kalan boşluk yemekte seramik aşınma tozunu engeller ve öğütücüyü korur.

Kaba öğütme: Ayar çarkını saatin aksi yönünde + yönüne çevirin.

Ayar çarkını + yönünde sabit bir nokta kalmayacak şekilde çok fazla çevirmeyin.

Temizleme

DİKKAT - Maddi hasar tehlikesi var

Değirmeni veya parçalarını asla suya ya da başka bir sıvı içerisine batırmayın.

▷ Değirmeni dıştan yumuşak, hafif nemli bir bezle temizleyin, gerekirse yumuşak bir bulaşık deterjanı kullanılabilir. Ardından kurulayın.

İmha etme

Bu ürün, ambalajı ve içinde kullanılan piller, tekrar kullanılabilen değerli malzemelerden üretilmiştir. Tekrar kullanım sayesinde atıklar azalır ve çevre korunur. **Ambalajı** malzeme türüne göre imha edin. Bunun için bölgenizdeki kağıt, mukavva ve hafif ambalaj toplama merkezlerinin sunduğu imkanlardan faydalanabilirsiniz.



Bu sembole işaretlenen **cihazlar**, ev atıkları ile birlikte atılmamalıdır!

Yasalara göre atık cihazlarınızı, ev çöpünden ayrı atmak zorundasınız. Atık cihazları ücretsiz olarak geri alan toplama merkezleri hakkında bilgi için bağlı bulunduğunuz belediyeye danışabilirsiniz.



Piller ve şarjlı piller ev çöpü ile birlikte atılmamalıdır!

Yasal olarak boş pilleri ve şarjlı pilleri belediye atık toplama yerlerine ya da pil satan yerlerdeki toplama kaplarına bırakmakla yükümlüsünüz.

Uygunluk beyanı

EG-Konformitätserklärung EU-Declaration of Conformity

Hiermit erklären wir, dass das nachfolgend bezeichnete Produkt den einschlägigen EG-Richtlinien entspricht und die Serie entsprechend gefertigt wird.

We herewith confirm that the product as detailed below complies with the governing EU-directives and bulk production will be manufactured accordingly.

TCHIBO-Artikelbezeichnung: TCHIBO article description	Elektrische Gewürzmühle Electric spice mill
TCHIBO-Artikelnummer: TCHIBO article number	604529

Der Artikel entspricht folgenden erforderlichen EG-Richtlinien und nationalen Rechtsakten:
The article complies with the EU-directives and national legal acts as mentioned below:

<input checked="" type="checkbox"/> Verordnung über Materialien und Gegenstände, die dazu bestimmt sind, mit Lebensmitteln in Berührung zu kommen Regulation on materials and articles intended to come into contact with food 1935/2004/EC	<input checked="" type="checkbox"/> Richtlinie über Keramikgegenstände, die dazu bestimmt sind mit Lebensmitteln in Berührung zu kommen. Directive on ceramic articles intended to come into contact with food. 84/500/EEC
---	--

Bedarfsgegenständeverordnung (BedGgstV)
German Commodity Ordinance (BedGgstV)

Diese Konformitätserklärung wurde, nach Prüfung des Artikels durch eine akkreditierte Stelle, ausgestellt / This declaration of conformity was issued after testing the product at an accredited institute.

Ausstellungsdatum: Date of issue:	Inverkehrbringer: Distributing company:
15.12.2020	Tchibo GmbH, Überseering 18, D-22297 Hamburg

Stellung im Betrieb
Position

Head of Quality Management Hardgoods

Name in Druckbuchstaben
Name in capital letters

Nicolai Gottschlich

Unterschrift / Stempel
Signature / stamp



Ürün numarası: 604 529