

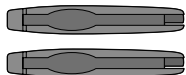
# Tchibo

## Bisiklet onarım seti

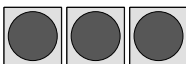
tr Kullanım Kılavuzu

Ürün numarası: 637 700

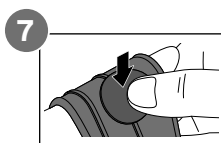
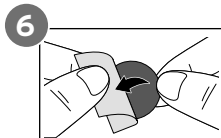
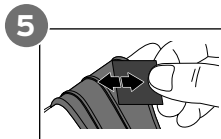
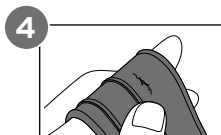
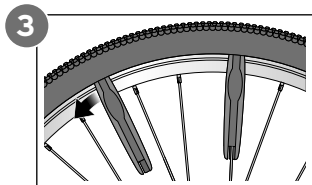
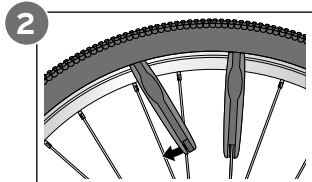
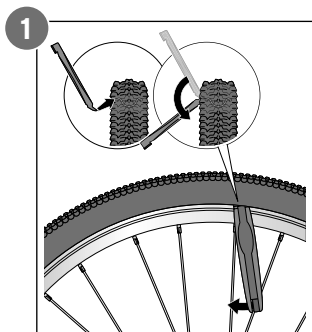
2 adet  
Dış lastik kaldıracı



3 adet  
Yama Ø 2,5cm



1 adet  
zımpara kağıdı



## Kullanım amacı

Bu ürün, yolda bisiklet lastiğinde küçük yama çalışmaları yapmak için öngörülmüştür.

Bu ürün özel kullanım için tasarlanmış olup ticari amaçlar için uygun değildir.

## Çocuklar için TEHLİKE

Ürün oyuncak değildir. Çocukları üründen uzak tutun ve erişemeyecekleri yerde muhafaza edin.

## Bir lastik patlamasında tekerleği sökün:

1. Valf kapağını, üstteki valf somununu ve valfi çıkarın.
2. Valf üzerinden lastiği içe doğru bastırın ve alttaki valf somununu sökün.
3. İki dış lastik kaldırmacı ile – valfin yakınından başlayarak – tekerlek dış lastiğini jant kenarı üzerinden kaldırın (**Resim 1-3**).
4. Hortumu çıkarın ve deliği arayın (**Resim 4**).
5. Hasarlı yeri zımpara kağıdı ile pürüzlendirin (**Resim 5**).
6. Yamayı üzerine yapıştırın ve kuvvetlice bastırın (**Resim 6-7**).
7. Tekrar monte etmeden önce lastiğin içinde yabancı bir cismin olup olmadığını kontrol edin. Yaralanmamanız için lastiğin iç kısmı boyunca elinizi bir bez ile gezdirmeniz önerilir. Varsa yabancı cisimleri çekip çıkarın.

8. Hortumu takma: İlk olarak valf şaftını ilgili delikten janta geçirin. Alttaki valf somunu birkaç tur vidalayın (henüz sıkmayın) ve valfi tekrar takın.
9. Hortumu biraz şişirin ve hortumu janta yerleştirin.
10. Dış lastiği (valften başlayarak) jant kenarı üzerine çekin.  
Bu esnada hortumun sıkışmaması için dış lastikte valf şaftına bastırın.
11. Lastiği hizalayın.  
Lastik çevresindeki dönüş yönü işaretlemesinin mesafesi tüm jant kenarına aynı olmalıdır.
12. Lastiği tamamen şişirin ve alttaki valf somununu sıkın.

**i** Lastikte bir dönüş yönü işareti yoksa (örn. bir ok), lastiği ve tekerleği monte ederken yönüne dikkat edin. Tekerleği takarken ayrıca zincirin yeterince gergin olmasına dikkat edin. Zincir maksimum 1 ila 1,5 cm arasında yukarı veya aşağı doğru bastırılabilir olmalıdır.



[www.tchibo.com.tr/kılavuzlar](http://www.tchibo.com.tr/kılavuzlar)

Tchibo için özel olarak üretilmiştir:

Tchibo GmbH, Überseering 18, 22297 Hamburg, Germany, [www.tchibo.com.tr](http://www.tchibo.com.tr)