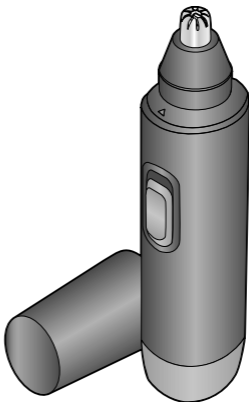



Tchibo

Burun-/kulak kılı kesme makinesi



 Kullanım Kılavuzu

Tchibo GmbH D-22290 Hamburg · 108996HB66XX · 2020-06

Güvenlik uyarıları

Güvenlik uyarılarını dikkatle okuyun. Kaza sonucu yaralanmaları ve hasarları önlemek için ürünü yalnızca bu kullanım kılavuzunda belirtildiği şekilde kullanın. Gerektiğinde tekrar okumak üzere bu kılavuzu saklayın. Bu ürün başkasına devredildiğinde, bu kılavuz da beraberinde verilmelidir.

Kullanım amacı

Kıl kesme makinesi burun ve kulak kıllarının kesilmesi için öngörülmüştür.

Bu cihaz özel kullanım için tasarlanmış olup, ticari amaçlar için uygun değildir.

Çocuklar için TEHLİKE

- Cihazı çocuklar üzerinde kullanmayın. Cihazı ve tüm aksesuar parçalarını çocukların ulaşamayacağı bir yerde saklayın.
- Çocukları ambalaj malzemesinden uzak tutun. Aksi takdirde boğulma ve yaralanma tehlikesi vardır!
- Piller yutulduğunda hayati tehlike oluşabilir. Bir pil yutulursa 2 saat içerisinde ağır içsel yanmaya neden olur ve ölüme neden olabilir. Bu nedenle yeni ve kullanılmış

pilleri ve ürünü çocukların erişemeyeceği şekilde saklayın. Bir pilin yutulduğundan veya farklı bir şekilde vücudunuza girdiğinden şüpheleniyorsanız derhal tıbbi yardım isteyin.

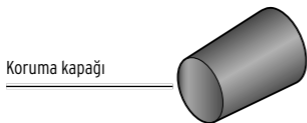
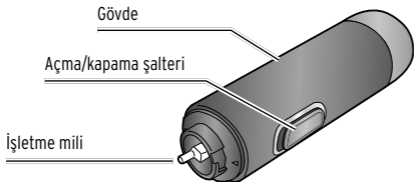
Yaralanma UYARISI

- Kesme başlıklarını kulak veya burnunuza 0,5 cm'den daha derine sokmayın, aksi halde kulak zarı veya burun mukozası zarar görebilir.
- Kullandığınız başlığın doğru oturduğuna emin olun.
- Cihaz veya başlık hasar görmüşse, cihaz artık kullanılmamalıdır. Sadece orijinal aksesuar kullanın.
- Teslimattaki pil şarj edilmemeli, bölünmemeli, ateşe atılmamalı veya kısa devre yapılmamalıdır.
- Eğer cihaz içindeki pil akmışsa asla cildinize, gözlerinize ve mukoza bölgelerine temas ettirmeyin. Gerektiğinde temas eden yerleri derhal temiz suyla yıkayın ve hemen bir doktora başvurun.

DİKKAT - Maddi hasar tehlikesi var

- Pilleri yerleřtirirken kutuplarının dođru olmasına (+/-) dikkat edin.
- Pil yuvası cihaz temizlenirken kapalı olmalıdır.
- Cihazı asla suya daldırmayın.
- Cihazı kullandıktan sonra kapatın ve koruma kapađını üzerine geirin.
- Pilleri ve ürünü aşırı ısıdan koruyun. Pilin enerjisi azaldıđında veya ürünü uzun süre kullanmayacaksanız pili üründen ıkarın. Bu sayede pilin akması ile oluřabilecek hasarları önlemiş olursunuz.

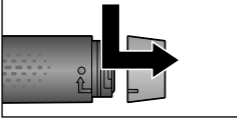
Genel bakış (ambalaj içeriđi)



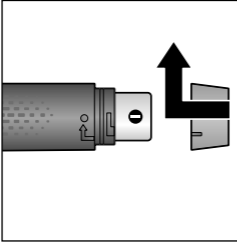
Resimde yer almayan:
Saklama çantası

Çalıştırma

Pili yerleştirme



1. Pili yuvası kapağını saat yönünün tersine döndürün ve çekerek çıkarın.



2. Teslimattaki pili (bkz. „Teknik bilgiler”) yerleştirin. Pili kutuplarına (+/-) dikkat edin.
3. Pili yuvası kapağını tekrar takın ve dayanağa kadar saat yönünde döndürün.

Burun-/kulak kılı kesme makinesini açma ve kapama

1. Gerekirse koruma kapağını çıkarın.
2. Cihazı çalıştırmak veya tekrar durdurmak için açma/kapama şalterini yukarı doğru (I) veya aşağıya doğru (0) itin.

Kullanım



Yaralanma **UYARISI**

Kesme başlıklarını kulak veya burnunuza 0,5 cm'den daha derine sokmayın, aksi halde kulak zarı veya burun mukozası zarar görebilir.



- Cihazı kullanırken her zaman bir ayna kullanın.
- Burun-/kulak kılı kesme makinesini her kullanımdan sonra „Temizlem” bölümünde açıklandığı gibi temizleyin. Ardından koruma kapağını cihazın üzerine takın.

Burun kıllarını kesme



1. Burun-/kulak kılı kesme makinesini çalıştırın ve kesme başlığını dikkatlice burun deliğinin ön kısmına doğru hareket ettirin.
2. Kıl kesme makinesini dikkatlice dairesel şekilde hareket ettirerek burun kıllarını kesin.

Kulak kıllarını kesme



1. Burun-/kulak kıllı kesme makinesini çalıştırın ve dikkatli bir şekilde kulağın dış kısımlarına doğru hareket ettirin.
2. Kesme başlığını dikkatlice kıllı kulak kısımlarına doğru hareket ettirin.

▷ Kullanımdan sonra burun-/kulak kıllı kesme makinesini kapatın.

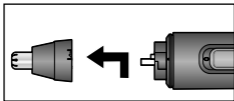
Temizleme

DİKKAT - Maddi hasar tehlikesi var

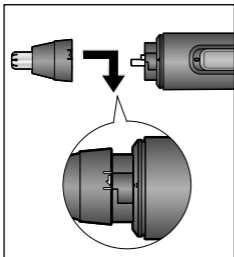
- Cihazı asla suya daldırmayın.
- Pil yuvası kapalı olmalıdır.
- Temizleme için tahriş edici ya da aşındırıcı kimyasallar veya sert fırçalar kullanılmamalıdır.

Başlık takma ve çıkarma

Kesme başlığı bayonet kilit ile sabetlenmiştir.



▷ Çıkarmak için kesme başlığı saat yönünün tersine çevirerek çıkarın.



1. Takmak için kesme başlığını tekrar el cihazının üstüne yerleştirin. Bu esnada kesme başlığının ve el cihazının üzerindeki ok işaretleri birbirine doğru bakmalıdır.
2. Başlığı saat yönünde döndürerek tekrar sıkın.

Kesme başlığını temizleme

Kesme başlığı, hafif vurulduğunda veya üflendiğinde kıllardan temizlenir. Başlıktaki kılları mevcut temizleme fırçayla da temizleyebilirsiniz.

Gövdeyi temizleme

- ▷ Gövdeyi hafif nemlendirilmiş yumuşak bir bezle silin.
-

Sorun / Çözüm

Cihaz çalışmıyor

- Pil boşalmış mı?
- Pil doğru yerleştirilmiş mi?

Motor düzensiz çalışıyor

- Başlık kirli mi?

Motor devre dışı kalıyor

- Pil yuvası kapağı yerine doğru oturmuş mu?

Teknik bilgiler

Model:	601 963
Pil:	1 adet LR6(AA)/1,5V
Çalışma süresi (Pilli):	yakl. 90 dakika
Koruma türü:	IPX4
Ortam sıcaklığı:	+10 ila +40 °C

Tchibo için özel olarak üretilmiştir:

Tchibo GmbH, Überseering 18, 22297 Hamburg, Germany,
www.tchibo.com.tr

Ürün geliřtirmeleri çerçevesinde üründe teknik ve dizayn deęiřiklięi yapma hakkımız saklıdır.



www.tchibo.com.tr/kilavuzlar

İmha etme

Bu ürün, ambalajı ve içinde kullanılan pil, tekrar kullanılabilen değerli malzemelerden üretilmiştir.

Tekrar kullanım sayesinde atıklar azalır ve çevre korunur.

Ambalajı malzeme türüne göre imha edin. Bunun için bölgenizdeki kağıt, mukavva ve hafif ambalaj toplama merkezlerinin sunduğu imkanlardan faydalanabilirsiniz.



Bu sembolle işaretlenen **cihazlar**, ev atıkları ile birlikte atılmamalıdır! Yasalara göre atık cihazlarınızı, ev çöpünden ayrı atmak zorundasınız.

Atık cihazları ücretsiz olarak geri alan toplama merkezleri hakkında bilgi için bağlı bulunduğunuz belediyeye danışabilirsiniz.



Piller ve şarjlı piller ev çöpü ile birlikte atılmamalıdır! Yasal olarak boş pilleri ve şarjlı pilleri, belediye atık toplama merkezlerine ya da pil satan yerlerdeki toplama kaplarına bırakmakla yükümlüsünüz.

Ürün numarası: 601 963
