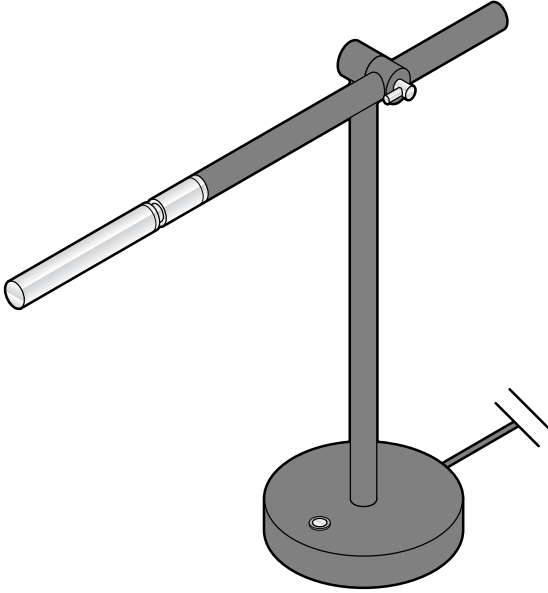




Masa lambası



Güvenlik uyarıları



Bu ürün çeşitli emniyet tertibatlarına sahiptir. Yine de güvenlik uyarılarını dikkatle okuyun. Kaza sonucu ortaya çıkabilecek yaralanmaları ve hasarları önlemek için ürünü yalnızca bu kullanım kılavuzunda belirtildiği şekilde kullanın.

Gerektiğinde tekrar okumak üzere bu kılavuzu saklayın. Bu ürün başkasına devredildiğinde, bu kılavuz da beraberinde verilmelidir.

Kullanım amacı



Lamba, kuru iç mekanlardaki kullanım için tasarlanmıştır, nemli ortamlarda (örn. banyo) ve açık alanda kullanılamaz.

Çocuklar için TEHLİKE

- Çocuklar, elektrikli cihazların hatalı kullanılması sonucu oluşabilecek tehlikeleri fark edemez. Bu nedenle çocukları üründen uzak tutun.
- Çocukları ambalaj malzemesinden uzak tutun. Ambalajı derhal imha edin. Aksi takdirde boğulma tehlikesi vardır!

Elektriğin sebep olabileceği TEHLİKELER

- Lamba, suyla veya başka sıvılarla temas etmemelidir, aksi takdirde elektrik çarpması riski söz konusudur.
- Lambayı sadece bağlantısı talimatlara uygun olarak yapılmış ve lambanın teknik bilgileri ile uyumlu bir şebeke gerilimine sahip olan bir prize takın.
- Fişi gerekli durumlarda hızlı çıkarabilmek için kolay ulaşabileceğiniz bir priz kullanın.
- İşletim sırasında arızalar meydana gelirse, lambayı sökmeden veya temizlemeden önce elektrik fişini prizden çıkarın. Kablodan değil, daima fişten tutarak çekin.

- Lamba veya kabloda hasar söz konusuysa, lambayı kullanmayın. Elektrik fişini hemen prizden çekin.
- Takılmış olan LED ampul değiştirilemez ve değiştirilmeye çalışılmamalıdır.
- Lambada herhangi bir değişiklik yapmayın. Lambada yapılması gereken onarımları sadece yetkili bir servise veya servis merkezine yaptırın. Elektrik kablosunu da kendiniz değiştirmeyin.
- Elektrik kablosunu sıcak yüzeylerden ve keskin kenarlı cisimlerden uzak tutun.

Yanma/yangın UYARISI

- İşletim sırasında lambanın ampul bölgesi ısınır. Sıcak parçalara kimsenin dokunmamasına dikkat edin. Yanma tehlikesi vardır.
- Ampul ve lamba kullanım sırasında çok ısınabilir. Lambayı örtmeyin ve asla lamba üzerine herhangi bir nesne asmayın.

Yaralanma UYARISI

- Elektrik kablosunu kimsenin takılmayacağı şekilde yerleştirin.

DİKKAT - Maddi hasar tehlikesi var

- Lambayı bir dimmere bağlamayın; ampulü harici dimmer için uygun değildir.
- Bir fırtına esnasında elektrik şebekesine bağlı cihazlar hasar görebilir. Bu nedenle fırtına halinde fişi prizden çekin.
- Montaj sırasında parçaları sadece elle sıkabildiğiniz kadar sıkın. Yüzeylerin çizilmemesi için herhangi bir alet kullanmayın.
- Lambanın bakımı yalnızca dış yüzeyiyle sınırlıdır. Temizlik için sadece kuru, toz bırakmayan bir bez veya toz fırçası kullanın.

İmha etme

Ambalajlı malzeme türüne göre imha edin. Bunun için bölgenizdeki kağıt, mukavva ve hafif ambalaj toplama merkezlerinin sunduğu imkanlardan faydalanabilirsiniz.



Bu sembole işaretlenen cihazlar, ev atıkları ile birlikte atılmamalıdır!

Yasalara göre atık cihazlarınızı, ev çöpünden ayrı atmak zorundasınız. Atık cihazları ücretsiz olarak geri alan toplama merkezleri hakkında bilgi için bağlı bulunduğunuz belediyeye danışabilirsiniz.



www.tchibo.com.tr/kilavuzlar

Teknik bilgiler

Model:

346 796

Şebeke gerilimi:

220 - 240 V ~ 50 Hz

Ampul:

1 x sabit monte edilmiş LED ampul,
maksimum 7,6 Watt

Koruma sınıfı:

II

Ortam sıcaklığı:

+10 ila +40 °C

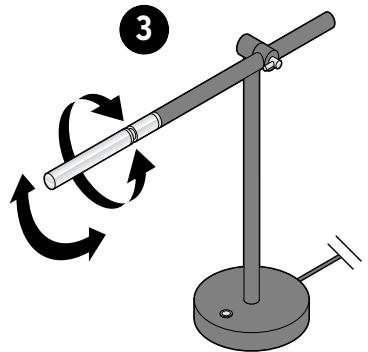
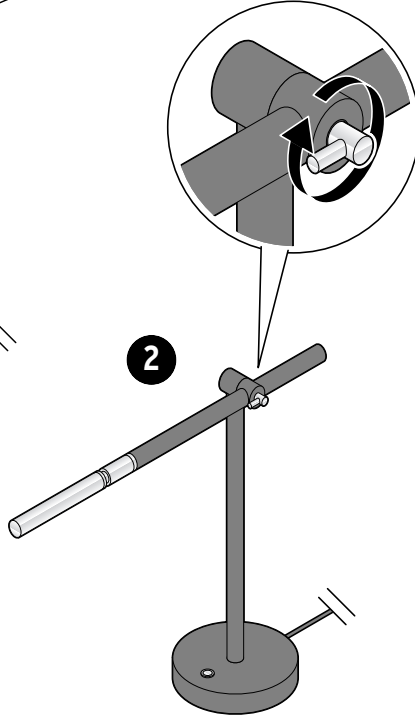
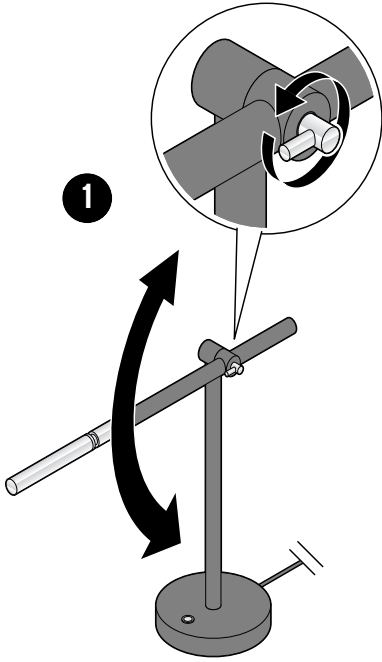
Tchibo için özel olarak üretilmiştir:

Tchibo GmbH, Überseering 18,
22297 Hamburg, Germany,
www.tchibo.com.tr

Ürün geliştirmeleri çerçevesinde üründe teknik ve dizayn değişikliği yapma hakkımız saklıdır.



Doğrultma

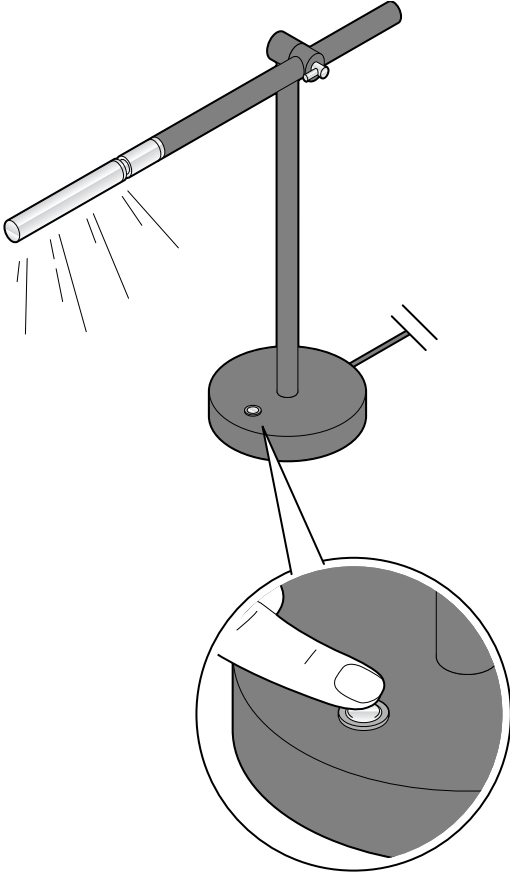


Açma ve kapama

- ▷ Lamba ayağındaki Touch it-şalterine dokunun:
 - 1 defa, lambayı açmak için.
 - 2 veya 3 defa, lambanın aydınlığını iki aşamalı değiştirmek için.
 - İşık aydınlanır.
 - 4 defa, lambayı kapatmak için.



Aydınlatma açık durumda iken fiş prizden çektiğinizde ve bunu tekrar taktığınızda en açık kademede yanacaktır.



Bilgi

T.C. Sanayi ve Ticaret Bakanlığı tarafından yayınlanan "Sanayi Mallarının Satış Sonrası Hizmetleri Hakkında Yönetmelik" gereği ürünümüzün Garanti Belgesiyle birlikte satılma zorunluluğu bulunmamaktadır. Sadece Tchibo Dünyasına Özel satın almış olduğunuz ürün 3 yıl boyunca Tchibo tarafından garanti kapsamına alınmıştır.

Ürününüzü iyi günlerde kullanmanız dileğiyle.

Tchibo Türkiye

Teknik destek

Ürün ile ilgili her türlü soru ve sorunlarınız için

Tchibo Türkiye

Teknik Destek Hattı

☎ 444 2 826

Tchibo Müşteri Hizmetleri çalışma saatleri hafta içi 09:00 - 19:00 saatleri arasındadır.

e-posta: servis@tchibo.com.tr

Ürün numarası: 346 796

Garanti şartları

- Garanti süresi, malın teslim tarihinden itibaren başlar ve 3 yıldır.
- Malın bütün parçaları dahil olmak üzere tamamı Firmamızın garantisine kapsamındadır.
- Malın garanti süresi içinde arızalanması durumunda, tamirde geçen süre garanti süresine eklenir. Malın tamir süresi en fazla 20 iş günüdür. Bu süre, mala ilişkin arızanın malın servis istasyonuna, servis istasyonunun olmaması durumunda, malın satıcısı, bayii, acentası, temsilciliği, ithalatçısı veya imalatçısı-üreticisinden birisine bildirim tarihinden itibaren başlar. Malın arızasının 10 iş günü içerisinde giderilmemesi halinde, imalatçı-üretici veya ithalatçı; malın tamiri tamamlanıncaya kadar, benzer özelliklere sahip başka bir malı tüketicinin kullanımına tahsis etmek zorundadır.
- Malın garanti süresi içerisinde, gerek malzeme ve işçilik, gerekse montaj hatalarından dolayı arızalanması halinde, işçilik masrafı, değiştirilen parça bedeli ya da başka herhangi bir ad altında hiçbir ücret talep etmeksizin tamiri yapılacaktır.
- Tüketicinin onarım hakkını kullanmasına rağmen malın: Teslim edildiği tarihten itibaren, belirlenen garanti süresi içinde kalmak kaydıyla, bir yıl içerisinde en az dört defa veya belirlenen garanti süresi içerisinde altı defa arızalanmasının yanı sıra, bu arızaların maldan yararlanmamayı sürekli kılması, tamiri için gereken azami sürenin aşılması, Firmanın servis istasyonunun, servis istasyonunun mevcut olmaması halinde sırayla satıcısı, bayii, acentası, temsilciliği, ithalatçısı veya imalatçı-üreticisinden birisinin düzenleyeceği raporla arızanın tamirinin mümkün bulunmadığının belirlenmesi, durumlarında, malın ücretsiz olarak değiştirilmesini, bedel iadesi veya ayıp oranında bedel indirimini talep edebilir.
- Malın kullanma kılavuzunda yer alan hususlara aykırı kullanılmasından kaynaklanan arızalar garanti kapsamı dışındadır.

Yasal teminat hakları bu garantiden dolayı kısıtlanmaz.