



Çeşni ve marine sosu şiringası

tr Kullanım ve Temizleme

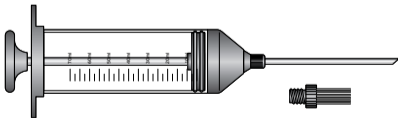
Değerli Müşterimiz!

Yeni marine sosu şiringası ile rostolarınızın lezzetini arttırabilirsiniz. Marine sosu şiringası tüm et çeşitleri için uygundur.

İğne başlık ile sosu etin içerisine sıkabilirsiniz. Pratik fırça başlığı ile sosu etin üzerine de rahatlıkla sürebilirsiniz.

Size ve konuklarınıza şimdiden afiyet olsun.

Tchibo Ekibiniz



Güvenlik uyarıları



Kullanım amacı

- Ürün soğuk sosun (maks. 40 °C) ete sürülmesi ve aynı zamanda etin içine sıkılması için uygundur. Başka amaçlar için uygun değildir.
- Bu ürün, içinde katı içerikli olan marine soslar için uygun değildir, çünkü şırınga başlığı ve fırça başlığı tıkanabilir.
- Bu ürün özel kullanım için tasarlanmış olup ticari amaçlar için uygun değildir.

Çocuklar için TEHLİKE

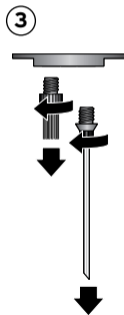
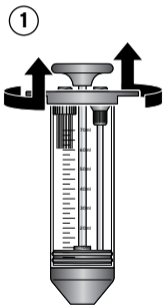
- Bu ürün bir oyuncak değildir. Çocukları üründen ve özellikle iğne ve fırça başlığından uzak tutun.
Ürünü çocukların erişemeyeceği yerlerde muhafaza edin.
- Çocukları ambalajından ve yutulabilir küçük parçalardan (fırça başlığı) uzak tutun. Aksi takdirde boğulma tehlikesi vardır!

Yaralanma UYARISI

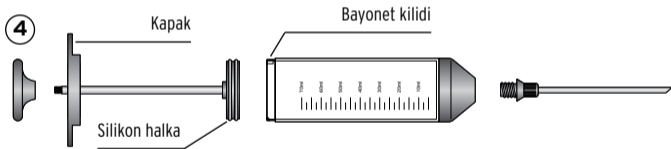
- Sıcak sos doldurmayın. Şırınga çok sıcak olabilir.
Yanma tehlikesi! Sos maks. 40 °C sıcaklığında olabilir.
- Şırınganın iğne başlığı çok sivridir. Bu başlığı kullanırken dikkatli olun. İğne ve fırça başlığını kullanımdan sonra tercihen uygun olan şekilde şırınga içerisinde muhafaza edin.

İlk kullanımdan önce

1. İlk kullanımdan önce iğne ve tüm diğer parçaları „Temizleme ve muhafaza etme“ bölümünde açıklandığı gibi temizleyin. Şırıngayı gösterildiği şekilde parçalarına ayırın.

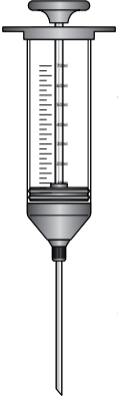


2. **Pistonun silikon halkalarını sıvı yağ ile yağlayın. Bu şekilde piston şırınga içerisinde daha kolay bastırılabilir.**
3. Sonrasında şırıngayı gösterildiği şekilde tekrar birleştirin. Kapağı şırınga gövdesinde çevirerek iyice kilitlenmesini sağlayın (bayonet kilidi).
4. İlk olarak iğne başlığını şırıngaya takın ve ardından sosu iğne ucu ile içine çekin. Fırça başlığı ile bu mümkün değildir.



Önemli: Kullanılmayan başlık şırınga gövdesinin içerisinde **bulunmamalıdır**; aksi halde piston aşağı bastırılmaz.

Kullanım



1. Pistonu tamamen şiringanın içine itin.
Kapağın şiringa gövdesinde kilitli olduğundan emin olun.
2. İğne başlıklı şiringayı sosun içerisinde tutun ve pistonundan yavaşça istediğiniz sos miktarına erişene kadar çekin.
Sosun dışarı sıçramasını engellemek için pistonu tamamen çekmeyin.
Kullanım esnasında iğneyi fazla yanlamasına tutmayın. Aksi takdirde kapağın her iki tarafındaki açıklıktan sos akabilir!
3. Etin içerisine sos enjekte etmek için iğne başlıklı şiringayı etin farklı yerlerine batırın ve pistonuna hafifçe bastırın.

4. İğne başlığı, fırça başlığı ile deđiřtirin.
Fırça başlığı ile sosu etin dıř tarafına sürmek için, pistonuna hafifçe bastırarak çıkan sosu fırça ile dađıtın.

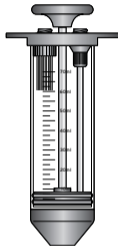
Temizleme ve muhafaza etme

1. Kullanımdan sonra „ilk kullanımdan önce“ bölümünde gösterildiđi şekilde iđneyi parçalara ayırarak temizleyin.
2. Tüm parçaları sıcak su ve aşındırıcı olmayan bir bulařık deterjanı ile iyice yıkayın.

3. İğne başlığın iyice temizlenmesi için şırıngaya iğne başlığını takın ve deterjanlı su ile iğne ucundan çekin. Şırıngayı arka arkaya pompalayıp içinin iyice temizlenmesini sağlayın.
4. İğne başlığı deterjanlı sudan arındırmak için bu sefer aynı şekilde iğne ucundan temiz su çekin.
5. Görünürde iğnenin veya fırçanın başlığı tıkanmamış olduğunu (örn. kaba sos parçaları ile) kontrol edin. Gerekirse bir iğne vb. ile başlığı açın.
6. Şırıngayı ardından parçalara ayırın ve **tüm parçaların iyice kurumasını sağlayın.**
7. Pistonun silikon halkalarını gerekirse biraz sıvı yağ ile yağlayın, bu şekilde pistonu daha rahat bir şekilde şırınganın içerisine yerleştirebilirsiniz.

8. Kapağın altında bulunan iğne ve fırça başlığın yerleştirme alanına, parçaları takın ve şırıngayı tekrar kapatın.

i İğnenin tüm parçaları bulaşık makinesinde yıkanabilir. Fırça başlığın kayıp olmaması için sepetin içerisine koyun.



Ürün numarası: 332 192

Tchibo için özel olarak üretilmiştir: Tchibo GmbH, Überseering 18,
22297 Hamburg, Germany,
www.tchibo.com.tr



www.tchibo.com.tr/kilavuzlar